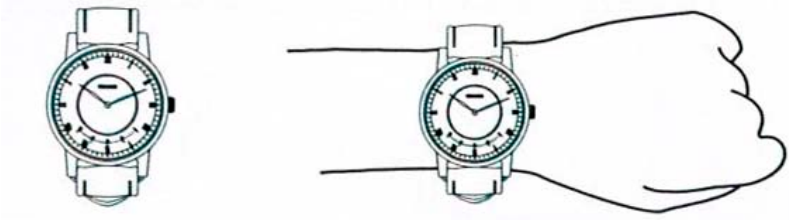


MANUEL SMARTWATCH R238

1. Mise en place de l'horloge:



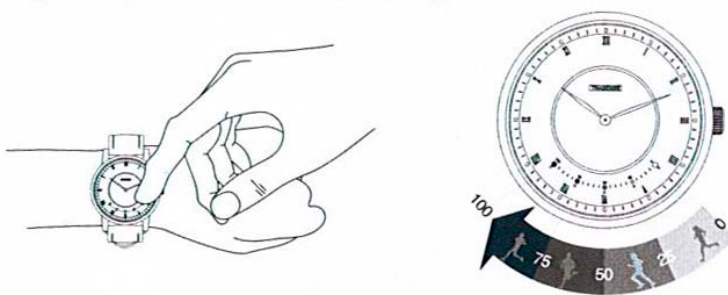
2. Application:

Busque "Trasense" en la APP Store (iOS) o Google Play (Android). Descargue e instale la aplicación en su teléfono.

3. Branchez le téléphone et montre:

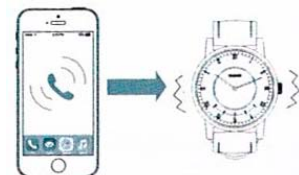
Transformez votre montre Bluetooth, ouvrez l'application et remplir les renseignements personnels. Cliquez sur "verrouiller" et regarder l'horloge. Lorsque l'application affiche le message "double-cliquez sur le verre pour terminer" (appuyez 2 fois d'affilée le cristal de la montre pour terminer), appuyez 2 fois la surface de verre de montre et les lumières se mettent à clignoter. Les vibrations indiquent la synchronisation de l'horloge correcte entre elle et le téléphone.

4. Fonctions:



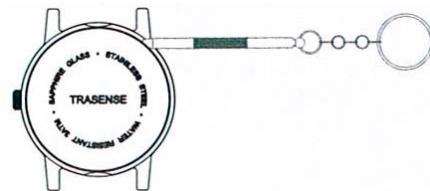
Il y a cinq LED dans la surface de la montre. Lorsque luce 1 indique l'objectif de 25% terminé. Lorsque regard 4 indique 75% de la cible terminée.

Appel entrant: la montre vibre si vous ne répondez pas à un appel entrant au bout de quelques secondes.



5. Modification de la batterie:

La durée de vie de la batterie en mode veille est d'environ 6 mois. Remplacez-le quand il est épuisé.



6. Attention!

- Sauf quand vous allez remplacer les piles, ne pas ouvrir l'appareil. Gérer correctement les déchets comme les batteries ou la même horloge lorsque vous décidez de se débarrasser de lui.
- Ne pas interférer avec le fonctionnement normal de l'smartwatch.
- Ne pas heurter ni laisser tomber l'horloge.
- Ne pas nettoyer avec des matériaux corrosifs.
- Ne pas entrer dans le lave-vaisselle, lave-linge ou sèche-linge.
- Ne pas exposer à des températures extrêmes.
- Gardez les flammes. Ne pas incinérer la batterie pourrait exploser.
- Ne pas utiliser la natation ou la baignade. Ne pas utiliser dans des environnements très humides.
- Cette montre est pas un jouet pour les enfants, de petites pièces pourraient causer l'étouffement.