

# MANUAL SMARTWATCH R238

## 1. Colocación del reloj:



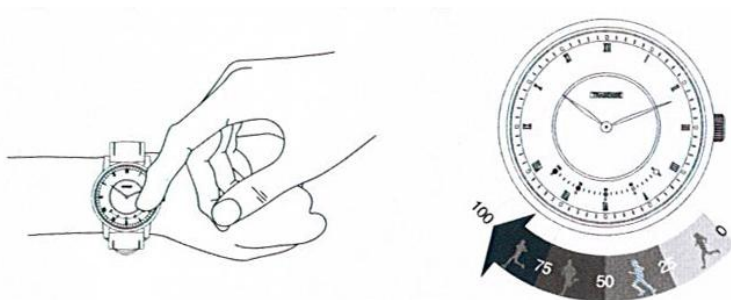
## 2. Aplicación:

Busque "Trasense" en la APP Store (iOS) o Google Play (Android). Descargue e instale la aplicación en su teléfono.

## 3. Conectar teléfono y reloj:

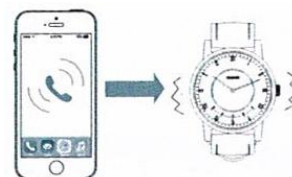
Encienda su reloj bluetooth, abra la aplicación y rellene la información personal. Pulse en "lock" y busque el reloj. Cuando la aplicación muestre el aviso "double-click the glass to finish" (pulse 2 veces seguidas el cristal del reloj para finalizar), pulse 2 veces la superficie de cristal del reloj y las luces del mismo comenzarán a parpadear. La vibración del reloj indicará la sincronización correcta entre éste y el teléfono.

## 4. Funciones:



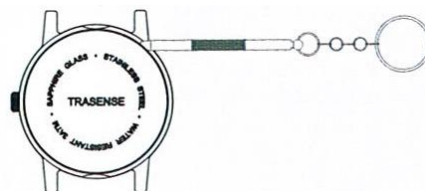
Existen 5 indicadores LED en la superficie del reloj. Cuando luce 1, indica el 25% del objetivo completado. Cuando lucen 4, indica un 75% del objetivo completado.

**Aviso de llamadas entrantes:** el reloj vibrará si no contesta una llamada entrante después de unos segundos.



## 5. Cambio de la batería:

La duración de la batería en modo reposo es de unos 6 meses aproximadamente. Sustitúyala cuando ésta se agote.



## 6. ¡Atención!

- Exceptuando cuando vaya a reemplazar las baterías, no intente abrir el dispositivo. Gestione de manera correcta los residuos como baterías o el mismo reloj cuando decida deshacerse de él.
- No interfiera en el normal funcionamiento del smartwatch.
- No golpee ni deje caer el reloj.
- No lo limpie con materiales corrosivos.
- No lo introduzca en el lavavajillas, lavadora o secadora.
- No lo exponga a temperaturas extremas.
- No lo acerque a las llamas. No lo arroje al fuego, la batería podría explotar.
- No utilizar nadando o bañándose. No utilizar en ambientes de mucha humedad.
- Éste reloj no es un juguete para niños, las partes pequeñas podrían causar asfixia.