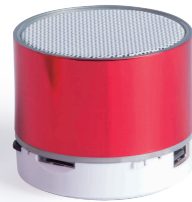


5775_ALTAVOZ VIANCOS

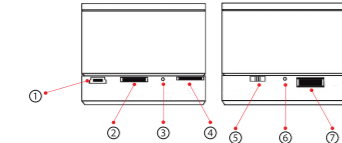
FRONT PART

5775_Altavoz Viancos Manual de instrucciones (Esp)



Recomendamos que lea detenidamente este manual de instrucciones y lo conserve para futuras consultas.

Descripción del Producto:



- Entrada Micro USB
- Botón de control
 - ▶||◀: Reproducir/ Pausar/ Responder/ Colgar/ Rechazar/ Rellamada/ Cambiar de Modo
 - ◀-||▶: Ajustar el volumen/Cambiar de pista/Cambiar de emisora.
- Micrófono
- Tarjeta Micro SD
- Botón encendido/apagado.
- Indicador luminoso
- Puerto USB

Nota: Podrá visualizar los controles en la parte inferior del altavoz

Especificaciones:

- Versión Bluetooth 4.1
- Voltaje de carga: 5V
- Batería de Litio de 300mAh, 3.7V
- Frecuencia: 280Hz – 16KHz.
- Tiempo de funcionamiento: Hasta 2 horas.
- Distancia de funcionamiento: hasta 10M.
- Impedancia: 4 ohms
- Potencia: 3W
- Distorsión: Menos del 0.5%
- SNR: 95 dB
- Soporta Tarjetas Micro SD de hasta 32GB
- 1 LED

Funcionamiento

Sitúe el botón de encendido/apagado en la posición "ON" para encender el dispositivo, y poder hacer uso de las siguientes funciones:

Nota: Al finalizar, sitúe el botón en la posición "OFF" para apagar el dispositivo

Reproducir música vía Bluetooth:

Una vez encendido el dispositivo, el indicador azul comenzará a parpadear, lo que indica que el dispositivo está listo para ser emparejado.

Desde el menú Bluetooth de su dispositivo móvil, busque nuevos dispositivos y seleccione "5775". Una vez vinculado, la luz azul permanecerá fija.

A partir de este momento, podrá controlar la música desde su dispositivo móvil, o bien desde el altavoz.

- Pulse ▶||◀ para reproducir/pausar la música.
- Deslice y suelte el botón de control hacia ◀-||▶ para cambiar de canción, y manténgalo deslizado hacia el lado correspondiente para ajustar el volumen.

Nota: Mantenga pulsado ▶||◀ para cambiar de Modo.

Manos libres:

Cuando el dispositivo se encuentra conectado vía Bluetooth, puede realizar la función de manos libres.

- Pulse ▶||◀ para responder/colgar una llamada y manténgalo pulsado para rechazarla.
- Pulse ▶||◀ dos veces de forma consecutiva para volver a marcar la última llamada realizada.

Nota: Durante la llamada, podrá ajustar el volumen de la misma manteniendo el botón de control hacia la izquierda o derecha.

Radio FM:

Mantenga pulsado el botón ▶||◀ hasta llegar al modo FM

Inserte el cable Micro USB en el puerto Micro USB del altavoz, el cual funcionará como antena. Pulse ▶||◀ para escanear las emisoras FM. Una vez finalizado el escaneo, deslice el botón de control hacia ◀-||▶ para cambiar de emisora y manténgalo en la posición deseada para ajustar el volumen.

Entrada de Audio (Line in):

Inserte el cable micro USB en el puerto micro USB del altavoz, e inserte el otro extremo en su reproductor mp3/ mp4 / teléfono móvil u otro dispositivo compatible para reproducir su música.

Nota: Al conectar el cable, el dispositivo no cambia de modo de forma automática. Mantenga pulsado ▶||◀ para cambiar a Modo AUX.

Disparador remoto:

Cuando se encuentre en modo Bluetooth, conecte la cámara de su dispositivo móvil y deslice el botón ◀-||▶ + dos veces de forma consecutiva para tomar la fotografía.

Reproducir música desde la tarjeta micro SD / Memoria USB:

Introduzca la tarjeta micro SD / Memoria USB en la ranura correspondiente y la música comenzará a reproducirse de forma automática.

A partir de este momento, podrá controlar la música desde el altavoz.

Nota: No es necesario que el dispositivo esté conectado vía Bluetooth. Si previamente lo está, el altavoz cambiará al modo Tarjeta SD/USB de forma automática. Mantenga pulsado ▶||◀ para cambiar de modo.

Carga:

Inserte el cable Micro USB por la conexión Micro USB del dispositivo y conecte el USB del otro extremo del cable a su PC /adaptad or AC/DC para cargar el altavoz. Durante el proceso de carga, una luz indicadora en color rojo permanecerá encendida. Al finalizar la misma, no olvide desconectar el cable de carga.

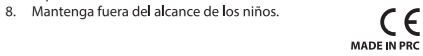
Nota: El periodo de carga no puede ser superior a 8 horas.

Solución de problemas:

Fallo	Solución
Imposible conectarse a otros dispositivos.	1. Revisar si el altavoz sigue en el proceso de búsqueda. Apáguelo y enciéndalo nuevamente. 2. Hay demasiados dispositivos Bluetooth alrededor que causan dificultad en la conexión. Por favor desconéctelos. 3. Asegúrese de que está en "modo asociación".
El sonido es bajo o distorsionado.	4. Revise el volumen de su dispositivo y ajústelo a un nivel adecuado. 5. Recargar la batería.
La música se detiene de vez en cuando.	6. Revise si la distancia efectiva de transmisión del altavoz es excesiva o si existe algún obstáculo entre el altavoz y el dispositivo Bluetooth.
El indicador LED se mantiene apagado.	7. Sugiere que el nivel de la batería es muy bajo, reinténtelo una vez cargado. 8. Encender de nuevo.

Advertencias:

- No lo exponga a la lluvia o entornos mojados.
- Evite caídas que le puedan generar daños serios.
- No intente reparar la unidad por sí mismo, contacte con un especialista.
- Para evitar riesgos, no se deshaga de él de manera inapropiada ya que posee una batería de litio integrada.
- Límpielo con un trapo seco.
- No lo instale cerca de fuentes de calor o luz solar directa.
- No inserte ningún objeto metálico en la unidad, existiría la posibilidad de un cortocircuito.
- Mantenga fuera del alcance de los niños.

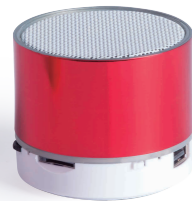


El símbolo de referencia tanto en el producto como en su manual de usuario, indica que al final de la vida útil de los aparatos eléctricos y electrónicos, éstos deberán reciclarse por separado de sus residuos domésticos. Existen medios adecuados para recoger este tipo de material para su correcto reciclaje. Para obtener más información, póngase en contacto con la autoridad local. Por la presente, Miko Catal Importaciones S.L. declara que este equipo radioeléctrico es conforme con la Directiva 2014/53/EU. El texto completo de la declaración UE de conformidad está disponible en: www.mikito.es (busque por referencia).

Importado por:
MKTO CATAL IMPORTACIONES S.L. B04267225
Ctra. De Huerca-Overa, s/n, 04640, Pulpí, Almería, Spain.

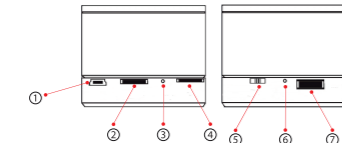
BACK PART

5775_Speaker Viancos User Manual (Eng)



It is recommended to read this user manual carefully and keep it for future reference.

Product Overview:



- Micro USB Port
- Control button
 - ▶||◀: Play/ Pause/ Pick up/ Hang up/ Reject/ Redial/ Mode
 - ◀-||▶: Volume up and down / Previous and next track/ Change the FM channel
- Microphone
- Micro SD Card Slot
- ON/OFF.
- LED indicator
- USB Port

Note: You can see the controls on the bottom of the speaker

Specifications:

- Bluetooth version 4.1
- Charge voltage: 5V
- Lithium battery 300mAh, 3.7V
- Frequency: 280Hz – 16KHz.
- Working time: Up to 2 hours.
- Working distance: Up to 10M
- Impedance: 4 ohms
- Power: 3W
- Distortion: less than 0.5%
- SNR: 95 dB
- Support Micro SD Card up to 32GB
- 1 LED

Operation

Switch the ON/OFF button to "ON" to power on the device, to use the following functions:

Note: Once finished using, switch the button to "OFF" to turn off the device.

Playing music via Bluetooth:

When the speaker is powered on, the blue LED light will flash quickly, which indicates that the device is ready to be paired.

From the Bluetooth menu of your device, search for new devices and select "5775". Once paired, the blue LED light of the receiver will remain fixed.

From this moment, you can control the music from your mobile device, or from the receiver.

- Short press ▶||◀ to play/pause the music.
- Slide and release the control button ◀-||▶ to change the song, and hold it to the side to adjust the volume.

Note: Long press ▶||◀ to change mode

Hands-free:

When the device is connected via Bluetooth, you can use the hands-free function.

- Short press ▶||◀ to pick up/hang up a call and long press to reject the incoming call.
- Press ▶||◀ twice consecutively to redial the last outgoing phone number.

Note: During the call, you can adjust the volume of the call by keeping the control button to the left or right.

FM Mode:

Press and hold ▶||◀ until you reach FM mode.

Insert the micro USB cable into the micro USB port to work as an antenna. Short press ▶||◀ to scan the FM channels. Once finished, Slide and release the control button ◀-||▶ to change the channel, and hold it to the side to adjust the volume.

Audio Input (Line in):

Insert the micro USB cable into the micro USB port, and insert the 3.5mm jack into your mp3/mp4 player/mobile phone or other compatible device to play the music.

Note: When connecting the cable, the device does not change mode automatically. Long press ▶||◀ to switch to AUX Mode.

Shutter:

In Bluetooth mode, connect the camera of your mobile device and slide ◀-||▶ + button twice consecutively to take the pictures.

Playing music by Micro SD Card / USB Flash drive:

Insert the card / USB flash drive into the appropriate slot and the music will start playing automatically.

From this moment, you can control the music from the speaker. Note: It is not necessary that the device is connected via Bluetooth. If it is previously, the speaker will switch to SD Card / USB mode automatically. Long press ▶||◀ to change mode.

Charging:

Insert the Micro USB connection into the Micro USB port on your device and connect the other end of the cable to your PC or AC/DC adaptor to charge the speaker. During the charging process, a red indicator light will remain on. At the end of charging, do not forget to disconnect the cable.

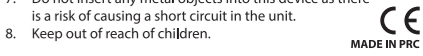
Note: The charging time can not exceed 8 hours.

Troubleshooting:

Fault	Solution
Unable to pair with other devices.	1. Check whether the speaker is still in the process of search or switch it off and on again. 2. There are too many Bluetooth devices in the proximity that cause difficulty in connection. Turn off other Bluetooth devices. 3. Make sure your device is in "Pairing Mode".
The sound is low or distorted.	4. Check the Bluetooth device volume and then adjust it to an appropriate level. 5. Recharge the battery.
Occasionally the music stops.	6. Check whether the speaker effective transmission range is exceeded or if there is an obstacle between the speaker and other Bluetooth devices.
The LED indicator does not light up.	7. The battery level is low, recharge the device. 8. Switch the speaker off and on again.

Warnings:

- Do not expose this product to rain or damp conditions.
- Prevent this item from falling as it could cause serious damage.
- Do not dismantle, repair or modify this product by yourself, contact an authorized specialist.
- In order to avoid any risk, do not dispose of this product inappropriately as there is a built-in Lithium battery.
- Clean the speaker with a dry cloth.
- Do not place this item near sources of heat or expose to direct sunlight.
- Do not insert any metal objects into this device as there is a risk of causing a short circuit in the unit.
- Keep out of reach of children.



This symbol both in the product and its user manual indicates that at the end of the device electrical life, it should be recycled separately from your household waste. There are adequate means to dispose of this material for proper recycling. For more information, contact your local authorities.

Hereby, Miko Catal Importaciones S.L. declares that this radio equipment is in compliance with Directive 2014/53/EU. The full text of the UE declaration of conformity is available at: www.mikito.es (search on reference).

Importado por:
MKTO CATAL IMPORTACIONES S.L. B04267225
Ctra. De Huerca-Overa, s/n, 04640, Pulpí, Almería, Spain.